

# いわぬま スマイルロード 最終号

## 復興支援センタースマイル 震災から今までのあゆみ

復興支援センタースマイルは、震災から5年間、被災した方に寄り添い、心身のケアや地域の再生・強化を支援してきました。そしてプレハブ仮設住宅の解消と共に、復興支援センターの活動も終了いたします。

そこでこの5年間のスマイルの活動を振り返りたいと思います。

発行  
岩沼市社会福祉協議会  
岩沼市復興支援センター  
スマイル  
〒989-2427  
岩沼市星の社三丁目4-15  
(岩沼市総合福祉センター1あいプラザ)  
Tel 080-5949-7541  
Fax 0223-29-3341

### ほっぷ☆すてっぷ☆いわぬま 最終回

「ほっぷ☆すてっぷ☆いわぬま」は岩沼の復興に向けて様々な活動をされている方々を紹介するコーナーです。最後は岩沼のヒーローにお話しをお聞きしました。

### 「岩沼戦隊スマイルレンジャー」さん

#### 主な活動

「みんなの笑顔が僕らの力」を合言葉に、岩沼から生まれた戦士。東日本大震災で被災した方の心に笑顔の花を咲かせます。



#### Q 何から生まれた？

震災で被災した岩沼に笑顔を取り戻すために生まれた戦士なんだ！  
竹駒神社・スマイルレッド  
阿武隈川・スマイルブルー  
二木の松・スマイルグリーン  
(※細かいところは聞かないで下さい)

#### Q どんな活動？

スマイルの職員と共に復興支援活動しているんだ！イベントやサロン等で登場し、被災した方々に笑顔をお届けしている！

#### Q 活動力は？

合言葉でもある、みんなの笑顔が僕らの力だ！その笑顔から元気をもたらしている！

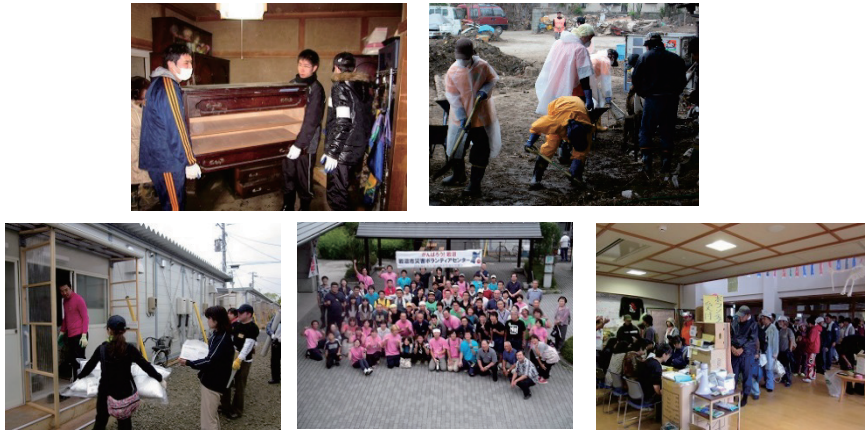
#### Q 今後

みんなの笑顔が咲きはじめ、私達もたくさん元気を頂いた！  
岩沼に笑顔が足りなくなってきたらいつでも戻って来るぞ！

# ～ 震災から

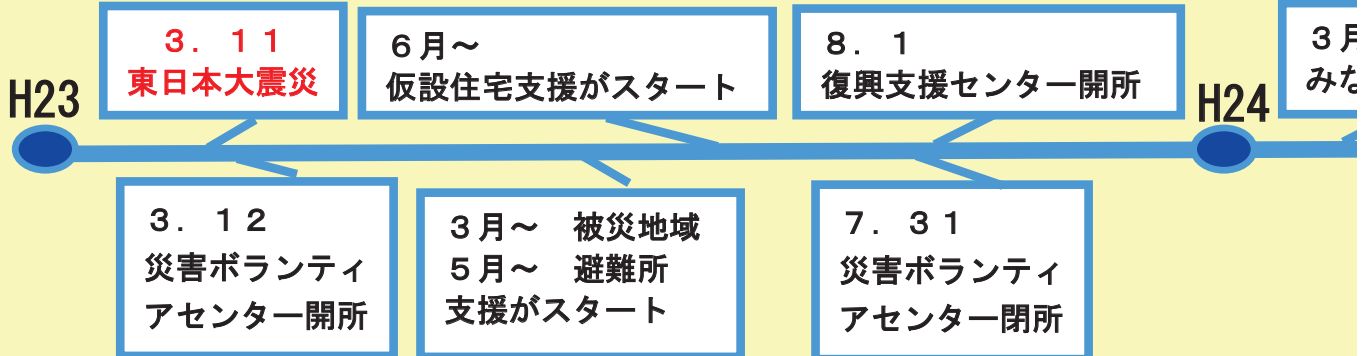
## 災害ボランティアセンター

家内のガレキや泥かきを、日本を飛び越え世界から応援頂きました。  
 総ボランティア 24195 人、活動件数 2998 件



## みなしけ

交流会やサロンを通  
 が生まれました。訪問で  
 より深く知る機会とな



## プレハブ仮設支援

住民さんの笑顔がたくさん見られるようボランティアの皆さん達と一緒に、サロンやイベント等を行いました。



## 集団移転地「

里の杜サポートセンタ  
 ン、イベントのサポー  
 浦西を住民の方々と共に



# 5年間の活動 ～

## 仮設支援

して、被災者同士の交流  
では、それぞれの想いを  
りました。



## 被災地域支援

津波により浸水した地域で、交流会や敬老会  
のお手伝いなど、地域の皆さんの繋がりを感じ  
られるような企画をお手伝いしました。



～  
なし仮設支援がスタート

H25

H26

H27

H28

3. 31

復興支援センター閉所

4. 1  
岩沼市より地域コミュニ  
ティ復興支援事業の受託

4. 1  
被災者支援をサポート  
センターに統合

## 「玉浦西」支援

ターと共同で訪問やサロ  
トを行い、これからの玉  
こ考えました。



## 情報発信

仮設住宅へのスマイルカレンダーや復興の  
今を伝えるスマイルロードの発行、情報ラッ  
クを通して情報の発信をしました。



## ～ スタッフからのあいさつ ～



震災から 5 年が経過しました。  
 災害ボランティアセンターの開設に始まり、復興支援センターに移行してから現在までたくさんの方に支えられてきました。  
 私たちの活動は、避難所、応急仮設、集団移転先へと復興の歩みを進めていく皆さんといつも共にありました。

被災された方々の 1 日も早い復興を目指し、これまで支援に努めてまいりましたが、被災された方々の笑顔や力強く歩む姿に、私たちの方がどれだけ勇気をいただいたかわかりません。  
 岩沼市復興支援センターは 5 年を持って幕を下ろしますが、これからも皆さんの復興を祈っています。本当にありがとうございました。



復興支援事業は、平成 28 年度から里の杜サポートセンターが行うこととなり、岩沼市社会福祉協議会が運営する復興支援センタースマイルは、平成 28 年 3 月 31 日をもって閉所することになりました。

これまでの復興支援センタースマイルの活動に対する皆様のご支援、ご協力に感謝申し上げます。

今後は、社協が取り組む地域福祉活動を進める中で支援してまいりますので、宜しくお願い申し上げます。

## 里の杜サポートセンター

住所：岩沼市里の杜 3 丁目 4-5 i あいプラザ館内  
 電話番号：0223-36-8105



# 今までたくさんの

# ご声援・ご協力・ご支援

# ありがとうございました！！

## 災害ボランティアセンター・復興支援センターに関わった職員

- ・古積 俊憲
- ・佐藤 裕和
- ・阿部 信幸
- ・新妻 一典
- ・梁川 英子
- ・伊藤 沙織
- ・寛野 寛子
- ・木川田 徹
- ・秀城 智枝
- ・五十嵐 麻耶
- ・千葉 俊夫
- ・八島 浩一郎
- ・小菅 寿美
- ・諏江 伸
- ・青山 奈保美
- ・平 みどり
- ・沼田 智美
- ・宮内 正啓
- ・山田 麻衣子
- ・青木 秀利

### 編集後記

平成23年3月11日に発生した東日本大震災から5年が経過しました。

私たちは震災発生の翌日から災害ボランティアセンターを設置し、被災された方に寄り添い、被災地域の復興に全力を尽くしてきました。

まだ5年、もう5年、人によって感じ方はいろいろあると思います。平成28年3月31日をもって復興支援センタースマイルは閉所となりますが、復興への道はまだまだ途中です。

これまでいただいた、みなさんからのたくさんの応援に、心から感謝します。ありがとうございました。そしてこれからも岩沼市を忘れずに見守り続けてください、と厚かましいお願いを編集後記とさせていただきます。



社会福祉法人 岩沼市社会福祉協議会

〒989-2427

岩沼市里の杜三丁目4番15号

電話 0223-29-3711