

岩沼市社会福祉協議会からのお知らせ

～ ふくふく通信 (ふくふくつうしん) ～

2025.5.1 年間保存版



▲HP



▲公式 LINE

社会福祉協議会(社協)ってどんな団体？

社協は公共性の高い民間の福祉団体です。地域の人たちが住み慣れたまちで、安心して暮らすことができる「福祉のまちづくり」の為、様々な福祉事業を行っており、会員(市民)の皆さんのご協力によって支えられています。

地域支援

「つながる」

様々な機関・団体と
連携・協働しながら地域福祉
を推進しています。

一人ひとりを支える

「支え合う」

相談やニーズに合わせた
支援に取り組んでいます。

福祉の心を育む

「学び、ふれる」

地域と一緒に福祉を
学び、ふれることができる
事業を展開しています。



岩沼市社会福祉協議会
マスコットキャラクター
ふくにゃん

令和7年度の主な予定

春

★地域支え合い活動助成金交付式

夏

- ・地域福祉推進員会議
- ・小中学生ボランティア体験(夏休み)
- ・福祉作文の募集
- ◆ひとり暮らし高齢者会食のつどい(2小学校区開催)

秋

- ・敬老のつどい(9月)
- ・赤い羽根 奉仕員会議(9月)
- ・赤い羽根共同募金運動開始(10月)
- ・歳末たすけあい運動募金依頼(10月下旬)
- ・ふれあいの広場(11月)

冬

- ◆高齢者夫婦世帯研修・交流会(12月)
- ◆ひとり暮らし高齢者会食のつどい(2小学校区開催)
- ・歳末たすけあい運動
- ・市民福祉フォーラム(2月)

★…募集中です。◆…お住いの地区の民生委員または町内回覧からのご案内となります。

通年

- ・福祉体験学習支援
- ・ボランティア育成・活動支援
- ・生活支援体制整備事業
- ・地域サロン支援事業
(6、10、2月に相談会を開催予定)
- ・日常生活自立支援事業(まもりーぶ)
- ・遊具、車いす等の貸出



町内会支援

- ・町内会支援事業
- ★町内会連携地域福祉活動モデル事業



団体事務局

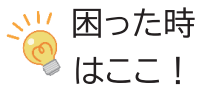
- ・岩沼市老人クラブ連合会
- ・岩沼市民生委員児童委員協議会
- ・岩沼市共同募金委員会

社協では、各地区の町内会長や自治会長からご推薦いただいた方々を**地域福祉推進員**として委嘱し、事業等にご協力いただいています。今年度もよろしくお願ひいたします。

裏面もご覧
ください→

※この広報紙は皆さんからいただく会費や赤い羽根共同募金の配分金等により作成いたしました。





岩沼市社会福祉協議会 事業所等一覧

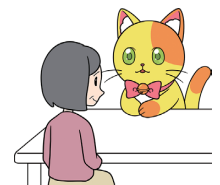
事業所名	事業内容	電話(0223) 受付時間	場所
岩沼市社会福祉協議会 事務局(地域福祉係)	<u>地域づくりや地域での活動に関する相談</u> ・ボランティア活動 ・サロン活動や助成金 ・遊具や車いすの貸出 など 遊具一覧はこちら↑	29-3711 8:30~17:15 (平日のみ)	岩沼市里の杜 三丁目4番15号 総合福祉センター (iあいプラザ内)
いわぬま自立生活 応援センター	<u>生活困窮に関する相談</u> ・生活費、就労、住居について ・家計改善について など	29-3970 8:30~17:15 (平日のみ)	
岩沼市デイサービス センターさとのもり	<u>高齢者の通いの場(介護保険サービス)</u> ・リハビリや美味しいランチが特徴 ・市内唯一の認知症の方にも特化した デイサービス ※随時、見学、無料体験受け付けています	29-3737 8:20~17:05 (年末年始を除く)	
指定居宅介護 支援事業所	<u>介護保険のケアプランに関する相談</u> ・介護保険サービスを利用したい時の相談	25-4668 8:30~17:15 (平日のみ)	岩沼市中央 一丁目4番27号 (中央一丁目 バス停前)
地域包括支援センター	<u>高齢者の生活に関する総合相談窓口</u> ・介護や認知症について ・介護予防(フレイル)について ・権利擁護について など ※岩沼小学校学区を担当しています	25-6834 8:30~17:15 (平日のみ)	
指定相談支援事業所	<u>障害福祉サービスに関する相談</u> ・障害福祉サービスの情報や利用計画に 関する相談 ・障害がある方の困りごと相談窓口として、 玉浦小学校学区、岩沼南小学校学区を担当 しています	35-7525 9:00~17:00 (平日のみ)	

上記以外のご相談等は事務局(29-3711)にお問い合わせください。



お知らせ・募集

問い合わせ、申し込みは 地域福祉係(29-3711)まで



【地域サロン支援事業 サロンラボ】

○日時 6月4日(水) 10時~12時

○場所 総合福祉センター 和室

○内容

- ・サロンで実践できる工作体験
- ・サロン運営に関する情報交換や講師紹介

○対象

- ・サロンを運営している、参加している方
- ・市内で新しくサロン等の立ち上げを検討中の方
- ・興味のある方



【福祉の学びサポーター養成講座(全2回)】

<第1回>

○日時 6月10日(火) 10時~12時

○内容 座学(福祉教育って なあに?など)

<第2回>

○日時 6月24日(火) 10時~12時

○内容 実技(福祉体験学習 を体験してみよう!)

*場所 いずれも総合福祉センター 大会議室

*対象 ボランティアに興味のある方

